

ZPS

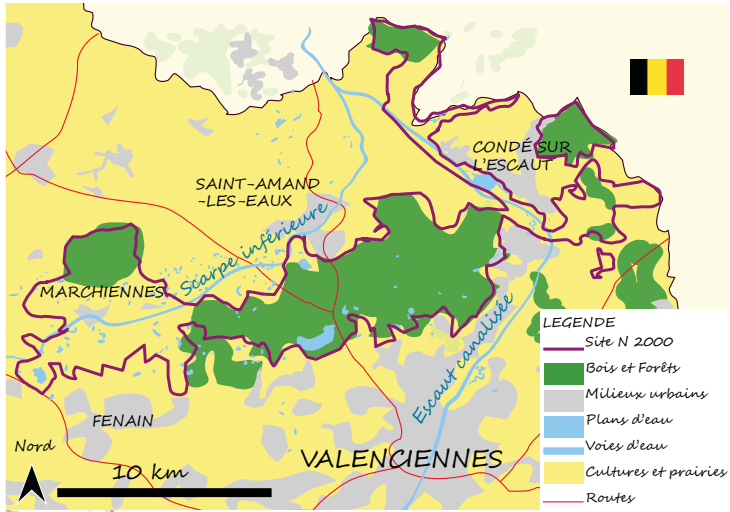
SITE NATURA 2000

VALLÉE DE LA SCARPE

ET DE L'ESCAUT



Gorgebleue à miroir



EN BREF

C'est un vaste site qui, comme son nom l'indique, recouvre une partie de la plaine alluviale entre la Scarpe et l'Escaut. Il est composé d'un réseau dense de cours d'eau, de milieux humides et forestiers auxquels s'associent les vestiges de l'exploitation minière tels que terrils, friches et bassins d'affaissement.

INFO SITE FR3112005

DÉSIGNATION : par arrêté le
25 avril 2006

SUPERFICIE : 13 028 hectares

ANIMATEUR : Parc Naturel
Régional Scarpe Escaut

35 communes



La Sterne pierregarin construit son nid sur des îlots sableux ou à défaut sur les toits de hutte de chasse et les radeaux artificiels aménagés pour elles !



OISEAUX REMARQUABLES

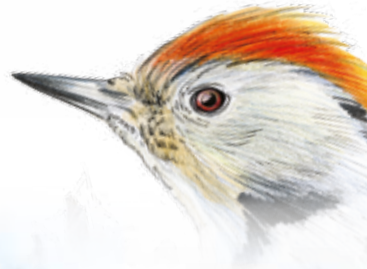
La désignation de ce site est justifiée par la présence de 17 oiseaux nicheurs d'importance européenne.

La majorité de ces oiseaux occupe les zones humides, notamment les roselières, comme la Gorgebleue à miroir.

La forêt recouvre la moitié du site et la prédominance de vieilles chênaies bénéficie particulièrement au Pic mar.



*Le Pic mar
creuse des loges
dans les chênes
de vieille futaie.*



*L'Alouette lulu
recherche les
secteurs dégagés,
ras et secs de
certains terrils
pour construire
son nid au sol et
s'y alimenter.*



LES ACTIONS

- En milieu humide : pratiquer la fauche exportatrice et le débroussaillage ;
- Dans le bocage : gérer de manière extensive les prairies par la fauche ou le pâturage, pratiquer une gestion douce des haies, tailler les saules têtards, créer des mares et les entretenir par un curage léger ;
- En forêt : préserver une grande densité de vieux arbres, entretenir ou restaurer la ripisylve ;
- Limiter le dérangement des oiseaux lors de la planification de travaux ou l'organisation de manifestations sportives ou culturelles.

NATURA RIRE !



INFORMATIONS / CONTACTS

Pour consulter les documents de gestion, connaître les actions subventionnées, ainsi que la réglementation (travaux sur le milieu aquatique, sylviculture, pêche, agriculture, activités sportives, urbanisme, etc.), demandez conseil auprès :

de la Direction Départementale des Territoires et de la Mer du Nord (Lille)

Service Eau et Environnement

03 28 03 83 00

nord.gouv.fr

du Parc Naturel Régional Scarpe Escaut

03 27 19 19 70

www.pnr-scarpe-escaut.fr

